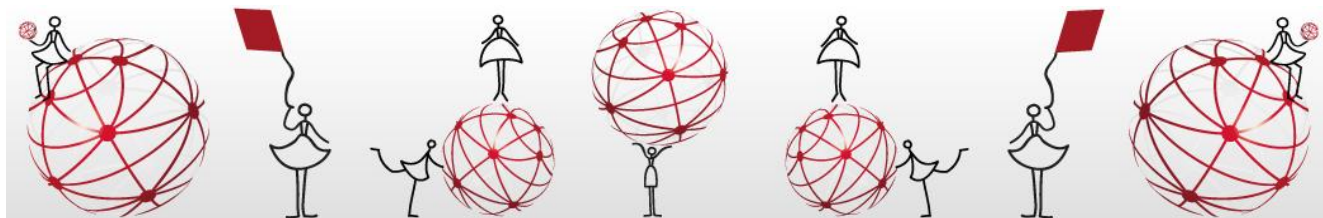


L'actu Féminin by Société Générale



Le mot de la présidente



Chères toutes,

Le mois de Septembre est un mois chargé pour les familles. Il correspond aussi chez FSG à la rentrée du mentoring.

Le mentoring se concrétise par une relation individuelle privilégiée entre un manager d'expérience Société Générale (le mentor) et une adhérente de notre association (la mentorée). Le mentor transmet son savoir, son expérience, échange sur le positionnement de la mentorée, ses ambitions et lui prodigue des conseils. Ces entretiens (6 à 8 par an) permettent à l'un et à l'autre de réfléchir sur ses méthodes de travail et de se développer conjointement.

Notre nouvelle session a donc commencé et nous avons 12 binômes, dont un binôme engageant le Luxembourg, qui tentent l'aventure. J'espère que les échanges seront riches et fructueux!

Bonne chance à tous!

Véronique de La Bachelerie

Béatrice Sabaté et la Discipline Positive...

Féminin By Société Générale vous a récemment proposé l'intervention d'une psychologue clinicienne, Béatrice Sabaté sur la Parentalité Bienveillante. Cette conférence était ouverte à nos adhérentes ET aux hommes invités par nos adhérentes.



Béatrice Sabaté, psychologue clinicienne et formatrice certifiée en Discipline Positive nous a parlé avec passion pendant presque 2 heures de pédagogie par l'encouragement, d'écoute, de nécessité dans notre rapport aux enfants de choisir le bon moment pour que les choses soient dites sans jamais s'emporter. Le but est d'éviter que chacun campe sur sa position, replié sur « l'agression verbale » dont il a été l'objet.

Béatrice Sabaté a vécu aux Etats-Unis et c'est là qu'elle s'est intéressée à la démarche et aux outils de Discipline Positive proposés par Jane Nelsen. Depuis son retour en France, Béatrice Sabaté inlassablement s'attache à ce qu'Administration et enseignants s'impliquent au quotidien dans **un souci de coopération et d'encouragement autour de l'enfant.**

« La discipline Positive est fondée sur le principe de maintenir dignité et respect en utilisant simultanément fermeté et empathie ». Béatrice Sabaté invite les parents à rejouer dans des ateliers des scènes de conflit vues par des yeux enfantins afin de comprendre le ressenti de l'enfant.

Sur la scène de l'auditorium Valmy quelques volontaires se sont prêtés à l'exercice pour être demain plus à l'écoute des leurs... Ils en ont conclu sur scène qu'être enfant, objet des récriminations même justifiées de ses parents, n'était pas toujours simple non plus. Essayer de ne pas perdre son calme pour bien faire passer un message, voilà une qualité qui s'avère bien utile tant à la maison... qu'au bureau!

PLANNING DES ATELIERS DE DEVELOPPEMENT PERSONNEL

14/10	La Défense	Le réseau: Pourquoi? Comment?	Je m'inscris
21/10	La Défense	Scanner des compétences 1ere partie	Je m'inscris
14/11	La Défense	Déjeuner informel Congés maternité	Je m'inscris
19/11	La Défense	Scanner des compétences 2eme partie	Je m'inscris
25/11	Val de Fontenay	5 minutes pour convaincre	Je m'inscris
06/12	La Défense	Regards croisés sur mon CV	Je m'inscris
12/12	La Défense	Promouvoir ses compétences	Je m'inscris



LA PARISIENNE ET FEMININ BY SOCIETE GENERALE...

C'est une course bien connue que celle de La Parisienne qui mobilise les femmes pour lever des fonds pour améliorer les traitements du cancer du sein. La course a réuni dans sa 17ème édition, 29 104 concurrentes le 15 septembre sous un soleil radieux pour une course de 6.8 km.

Parmi elles, deux de nos adhérentes, qui ont porté nos couleurs, nous livrent leurs impressions.



Marie Lalanne: « J'ai trouvé l'expérience vraiment très sympa : J'ai couru pour des femmes, avec environ 30 000 femmes sans me sentir étouffée par cette atmosphère ultra-féminine. Courir sous la bannière SG Au Féminin était pour moi une façon de faire partager mon engagement pour la mixité.

La course est très bien organisée (inscriptions, séances d'échauffement, d'étirement, massages, ..), j'ai particulièrement apprécié le départ par vague qui permet de rapidement fluidifier la course »

Soline Cornuil: « Ce n'est pas une simple course, c'est un vrai engagement pour une vraie cause et c'est ce qui rend l'effort si sympathique. Et puis la distance de 6.8 km est bien dosée et le soleil était là pour nous donner du courage »



SAVE THE DATE

Jeudi 7 Novembre à 18h30

Conférence ouverte aux adhérentes des Réseaux de Financi'Elles

Carrières au féminin, surmontez les obstacles !

Jeudi 19 Décembre

18h00-20h00

Evénement annuel

La mixité et ses bonnes pratiques dans nos grandes entreprises

Nouveautés FSG

Vendredi 22 Novembre de 12h à 14h – Le déjeuner des adhérentes Val de Fontenay [Je m'inscris !](#)



Visitez notre site internet : www.femininbysocietegenerale.fr
Retrouvez-nous sur SG Communities : <https://sqcommunities2.fr.world.socgen>

