

# L'actu Féminin by Société Générale



## Le mot de la présidente



Chères toutes,

*La fin d'année approche....Je vais vous compter une belle histoire....*

*Il était une fois les réseaux féminins! Ils sont nés aux Etats-Unis dans les années 20 et arrivent chez nous dans la même décennie. Ils tiennent à la fois du cercle professionnel et du cercle de sociabilité mondaine. Dans cette mouvance le réseau les « Soroptimists » (qui existe encore) se distingue!*

*Après guerre les réseaux féminins entrent dans une nouvelle ère avec notamment « Femmes Chefs d'entreprise ». Les réseaux permettent aux femmes de développer leurs carnets d'adresse.*

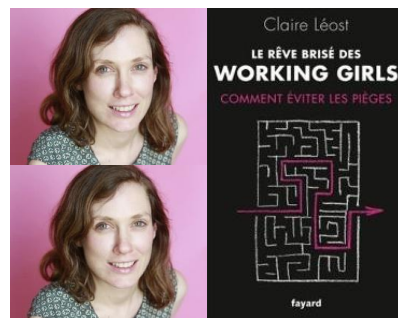
*Le troisième génération des réseaux se développe à partir des années 60. Il y a d'une part les réseaux des grandes écoles et d'autre part les réseaux sectoriels qui rassemblent par métiers. Féminin By Société Générale est un des réseaux héritiers de cette troisième génération...*

**Bonnes fêtes!**

Véronique de La Bachelerie

## Claire Léost et le Rêve brisé des WORKING GIRLS...

**Claire Léost était notre invitée en novembre pour nous parler de son livre « Le rêve brisé des Working girls ». Interrogée par Véronique Poulard, elle a parlé sans tabous avec le ton décuplant qui est le sien. Des copines de HEC se retrouvent 10 ans après....**



Pas si facile pour des jeunes femmes de 35 ans de se retrouver à l'occasion d'un week end, 10 après leur sortie d'une école prestigieuse pour observer leurs parcours professionnels respectifs et... partager leurs déceptions. Cette génération de femmes constate que contrairement à ce dont elles étaient persuadées, les inégalités hommes femmes sont bien là, même pour celles hautement diplômées. Leurs maris ou conjoints ont fait mieux et rien n'a vraiment changé. Claire Léost nous donne quelques conseils:

**Retour de grossesse:** « Reprenant ses dossiers en main, Alice constata que le gentil garçon qui avait voulu lui épargner son stress pendant sa grossesse l'avait, comment dire... légèrement... en fait... totalement écartée du grand projet qui les occupait depuis des mois. »

**Salaire:** « L'augmentation chez les filles, c'est comme le bonheur chez Kant; il faut faire son devoir, sans rien demander, sans espoir et l'augmentation viendra (peut être) par surcroît. Alors oubliez Kant et demandez, vous serez surprises de l'effet que cela produira.! »

**Belle pour réussir?:** « Dans l'entreprise, si un homme a des kilos en trop, on s'inquiète pour son cœur, pour ses artères pour son foie. On redoute l'infarctus, la crise cardiaque. Une femme, non. On pensera simplement qu'elle se laisse aller, se néglige, ne se contrôle pas, représente mal le dynamisme de l'entreprise ».

Bref, le Rêve brisé des working girls, pourquoi pas une idée de cadeau. Au fait, les réseaux de femme en prennent aussi pour leur grade....

## PLANNING DES ATELIERS DE DEVELOPPEMENT PERSONNEL

14/01	<b>Val de Fontenay</b>	Regards croisés sur mon CV	<a href="#">Je m'inscris</a>
20/01	<b>La Défense</b>	Le réseau: Pourquoi? Comment?	<a href="#">Je m'inscris</a>
28/01	<b>La Défense</b>	5 minutes pour convaincre	<a href="#">Je m'inscris</a>



26/11: Un déjeuner d'échanges très réussi s'est tenu à Lille!

**Un nouvel agenda des ateliers 2014 vous sera envoyé prochainement!**

### CA BOUGE A VAL DE FONTENAY...

22 adhérentes se sont réunies fin novembre à Val de Fontenay. Ce déjeuner a en fait rapidement pris l'aspect d'un sympathique brainstorming. Les participantes se sont organisées en sous-groupes sur les thèmes atelier de développement personnel, networking et café d'accueil.

L'idée est d'augmenter à Val de Fontenay le nombre d'adhérentes. Il faut déterminer le vivier potentiel, tenir et mettre à jour le fichier adhérentes, créer un fichier de femmes prospects. Enfin, il faut peaufiner ensemble les arguments pour favoriser l'adhésion. Les hommes ne doivent pas être exclus de la démarche et **il a été convenu d'organiser à Val de Fontenay un amphi FSG sponsorisé avec F. Boucher et du RH Cyrille Lehmann au cours du premier semestre 2014.**

Les participantes réparties dans les différents groupes de travail ont choisi de se réunir tous les 15 jours et l'une d'entre elles participera une fois par mois au bureau de Féminin By Société Générale. Tout un programme.

### LE PALMARES DE LA DIVERSITE

Le 17 octobre 2013 Najat Vallaud Belkacem a révélé un **palmares inédit qui distingue les entreprises qui donnent une place significative aux femmes dans leurs instances dirigeantes** (Conseil d'administration, Comex etc...).

Ce palmarès sera actualisé désormais chaque année.

Les 10 premiers en 2013 sont: Orange, Medica, Saint Gobain, Virbac, Publicis Groupe, Sodexo, Mercialis, Icade, Accor et Kering.

Aucune banque n'apparaît dans les 10 premiers!

### **Le 30 Janvier 2014 à Lille :**

Déjeuner d'échanges avec Corinne POROLI et Stéphanie CHASSERIO, Professeures au département "Stratégie et Entrepreneuriat" à Skema Business School, sur le thème : **"Les clefs de réussite inspirées de femmes entrepreneures pour les cadres au féminin».**

N'hésitez pas à contacter Marie Laure Frigo!

### Le 19 Décembre 2013 - Evènement annuel Les pratiques de la mixité à la Société Générale et dans les grandes entreprises françaises.



Visitez notre site internet : [www.femininbysocietegenerale.fr](http://www.femininbysocietegenerale.fr)

Retrouvez-nous sur SG Communities :

<https://sgcommunities2.fr.world.socgen>